

2022

التقرير السنوي



BCFHD



benayemen





BCFHD

التقرير السنوي



إعداد

قسم الإعلام – BCFHD

تصميم وجرافيك



مليح للإنتاج الإعلامي

maleehmedia



00967 711711611

فهرس التقرير

5	كلمة الجمعية
7	خلاصة المشاريع 2020
8	الأمن الغذائي وسبل العيش
16	قطاع التعليم
22	المياه والاصحاح البيئي
30	الإيواء والمواد غير الغذائية
36	قطاع الصحة
40	المشاريع الاجتماعية
48	قطاع المرأة



BCFHD

أحد اجتماعات الجمعية العمومية



صورة جماعية لبعض العاملين في الجمعية



BCFHD



أهدافنا

- ١) رفع الأداء المؤسسي في الجمعية وتحقيق معايير الجودة.
- ٢) المساهمة في الحد من البطالة بتطوير قدرات الشباب من كلا الجنسين ، والمساهمة في تمكينهم اقتصادياً ، واجتماعياً ، وحقوقياً ، والمساهمة في رعاية الأسر الفقيرة.
- ٣) المساهمة في تقديم المساعدات في المجالات الإنسانية المتنوعة (الصحية ، والتعليمية والاجتماعية ، والاغاثية ... الخ).
- ٤) تعزيز وتفعيل دور المرأة وإشراكها في عملية التنمية بما يكسبها الفرصة في ممارسة دور فاعل في المجتمع.
- ٥) المساهمة في رعاية الأطفال المحتاجين ، والمعاقين ، ودمجهم في المجتمع ، والمساعدة في دعم حقوقهم الخاصة ، والعامه.
- ٦) تعزيز صورة الجمعية إيجابيا لدى المجتمع المحلي ، ورفع درجة رضا المستفيدين عن خدماتها.
- ٧) توسيع وتعزيز علاقات الشراكة والتعاون مع المؤسسات المحلية ، والإقليمية ، والدولية والداعمين ، والاهتمام بالمتطوعين.

رؤيتنا

الريادة والتميز محلياً وإقليمياً في العمل الإنساني وفقاً لمعايير الجودة.



رسالتنا

تسعى جمعية بناء الخيرية للتنمية الإنسانية BCFHD - اليمن لتقديم أفضل الخدمات الإنسانية والتنمية من خلال برامج ومشاريع وأنشطة متميزة وكادر مؤهل وبنية تحتية مناسبة، وشراكة فاعلة بما يحقق التنمية المجتمعية المُستدامة.



قيمنا

التعاون
النزاهة
الإنسانية
الشفافية
العدل
المصادقية
المساواة

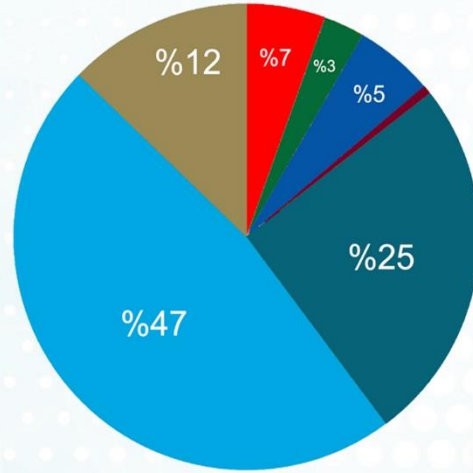


من نحن

منظمة غير حكومية - مستقلة - غير ربحية
انسانية - تنموية - خيرية



benayemen



2022
حصار عام



الأمن الغذائي
وسبل العيش
41,392
مستفيد



المشاريع
الاجتماعية
78,620
مستفيد



الصحة
162,339
مستفيد



المياه والإصحاح
البيئي
303,689
مستفيد



94,061



644,077



قطاع المرأة
5,856
مستفيد



الإيواء
17,261
مستفيد



التعليم
34,920
مستفيد



benayemen

الأمن الغذائي وسبل العيش



BCFHD

 **YHF** Yemen Human Fund


BCFHD

شروع تحسين الوصول الى التعليم
في الازمنة وسبل العيش لأسر
صيادين في المخاء - محافظة تعز
YEM-19/3420/SA2/Education-FSAC/NGO/1454

تمويل من صندوق التمويل الإنساني لليمن
تفقد جمعية بناء الخبرة للتنمية الإنسانية
نشاطات توزيع المساعدات النقدية لـ 500 أسرة
من أسر الصيادين.

Within YHF-funded project of "Access to education
and livelihood for highly vulnerable
households in Al-Mukha of Taiz
BCFHD implements
500 highly vulnerable

نقطة التوزيع
District





أسرة

6,819



مستفيد

41,392



04

مشاريع رئيسية



بنات

10,333



أولاد

11,109



نساء

10,186



رجال

9,764

الأمن الغذائي وسبل العيش

2020



أسرة

1,000



مستفيد

6,154

%26

1,604

رجال



%25

1,520

نساء



%24

1,510

أولاد



%25

1520

بنات



مساعدات نقدية شهرية

تم توزيع مساعدات نقدية للأسر
الأكثر تضرراً المعتمدة على
الاصطياد لـ (٥٠٠) أسرة ، بناءً
على معايير كتلة الأمن الغذائي

3,077

مستفيد

3

دورات توزيع



توزيع حقائب الصيد للصيادين



تحتوي الحقائب على
المستلزمات
الضرورية للصيادين
من أجل تمكين
الصيادين وتحسين
سبل عيشهم.

5,00

صياد

5,00

حقيبة





أسرة

5,350



مستفيد

32,178

البذور الزراعية



15,167
مستفيد

تم استهداف 2500 أسرة بالبذور ، بالإضافة الى 100 كجم أغذية مركزة ، و10 كيلو مكعبات ملحية لكل أسرة تعمل في الزراعة والرعي.

أعلاف الحيوان

14,911
مستفيد



تم استهداف 2500 أسرة بأغذية تسمين حيوانات بواقع 300 كجم أغذية مركزة ، و 15 كيلو مكعبات ملحية لكل أسرة تعمل في مجال الرعي.

7,574 %24

رجال



8,108 %25

نساء



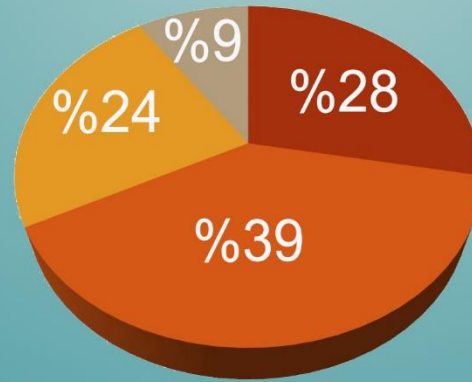
8,741 %27

أولاد



7,755 %24

بنات

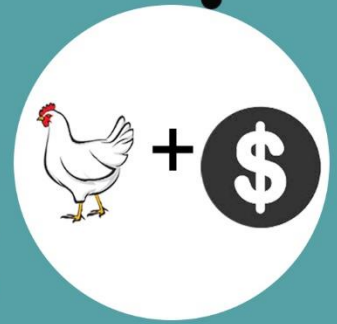


الوازعية
المخاء
موزع
ذو باب

2,100 مستفيد

كاش غير مشروط + دواجن

توزيع كاش وعشر دواجن مع اغذية دواجن لعدد 350 أسرة استهدف الأسر الأكثر فقرا التي لا ترعى ولا تمارس الزراعة







أسرة

440

منها 74 أسرة تعولها نساء



مستفيد

2,860

440 أسرة

مساعدات نقدية شهرية

تم توزيع مساعدات

نقدية لجميع الأسر

المستهدفة بالمشروع.

6 دورات توزيع

محاصيل حقلية

225 أسرة

تدريب على تحسين انتاج
محاصيل الحبوب الحقلية

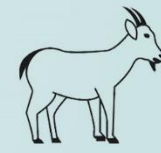
الدواجن

أسرة

125



حصلت كل اسرة على ١٠ دجاج بياضة
وعشة لتربية الدجاج ، ومعلف ومشرب
واطباق فارغة لتجميع البيض ، و٩٠
كجم من العلف.

180
مكعب
ملحي630
مكعب
علفي16,200
كجم
علف مركز360
رأس غنم90
أسرة

الثروة الحيوانية

التوعية الصحية

تلقى المستفيدون توعية سريعة في
مجال الوقاية من الكوليرا ووباء
كورونا



تدريب المستفيدين

٢٢٥ من المستفيدين من حقيبة بذور الحبوب
الزراعية ، و٢١٥ من المستفيدين من حقيبة
الثروة الحيوانية وحقيبة الدواجن.



مستفيد يوميا

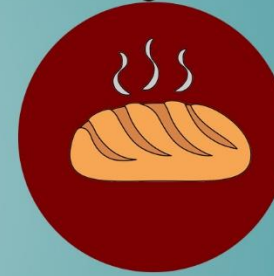
200

فئة الطلبة



يستهدف المشروع
طلاب وطالبات
الجامعة المقيمين في
المساكن الطلابية

توزيع الروتي



يعمل المخبز على
إنتاج الروتي يوميا
خصيصاً للمساكن
الطلابية المستهدفة

50%



طالب

100

وجبتين في اليوم



يقدم المخبز أقراص
الروتي للطلبة خلال
وجبتي الصبوح والعشاء

50%



طالبة

100



قطاع التعليم



BCFHD



أسرة

4,988



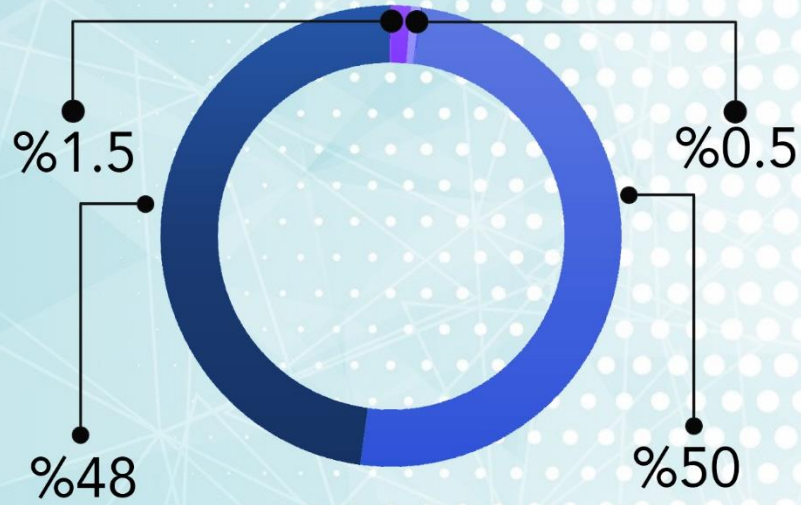
مستفيد

34,920



07

أنشطة رئيسية



بنات

16,719



أولاد

17,476



نساء

239



رجال

486

قطاع التعليم

2020



benayemen



مشروع تحسين الوصول للتعليم

مديرية الوازعية



تدريب المعلمين والمعلمات

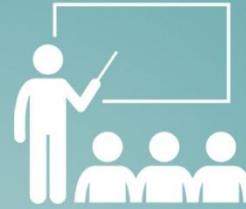
ترميم وإعادة تأهيل المدارس



مدرسة

34

200
متدرب



25
مدرسة



مستفيد

34,677



حقيبة مع
مستلزماتها

حقائب الطلبة

9,345

%1.5

486

معلمين



%0.5

239

معلمات



%50

17,335

طلاب



%48

16,617

طالبات



المقاعد المدرسية

مقعد
مزدوج

557



حقائب النظافة

حقيبة
نظافة

23



حقائب المعلمين

حقيبة
معلم

525



توزيع السبورات

سبورة مع
مستلزماتها

201







مستفيد

243

43

حقيبة مع
مستلزماتها

توزيع حقائب
مدرسية للأيتام



23

طالبة

20

طالب

100
حقيبة



توزيع حقائب مدرسية
للفئات الأشد ضعفاً
في مدرسة المرحوم
عبد محمد راجح

36

طالبة

64

طالب

%58

141

طلاب



%42

102

طالبات



توزيع حقيبة للأطفال المهمشين



43

طالبة



57

طالب

100

حقيبة مع
مستلزماتها





المياه
والإصحاح البيئي



BCFHD





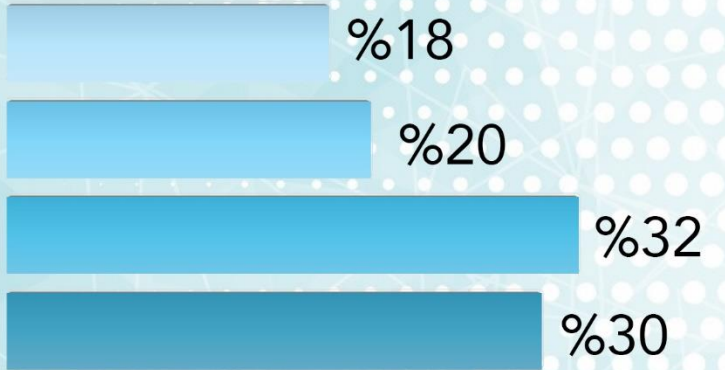
أسرة

44,579



مستفيد

303,689



بنات

90,554



أولاد

96,871



نساء

61,682



رجال

54,582



02

مشاريع رئيسية



المياه

والاصحاح البيئي

2020



benayemen

BCFHD



مشروع إعادة تأهيل واستعادة الخدمات الأساسية للمياه والصرف الصحي
للنازحين والمجتمع المضيف في المناطق ذات الأولوية القصوى

مديريات المظفر - القاهرة - صالة - المسراخ



أسرة

36,857

توريد وتركيب منظومات
طاقة شمسية

- توريد وتركيب منظومات شمسية لتشغيل مضخات المياه.
- تدريب اللجان على آلية التشغيل والصيانة.
- تسليم المشاريع لمؤسسات المياه.

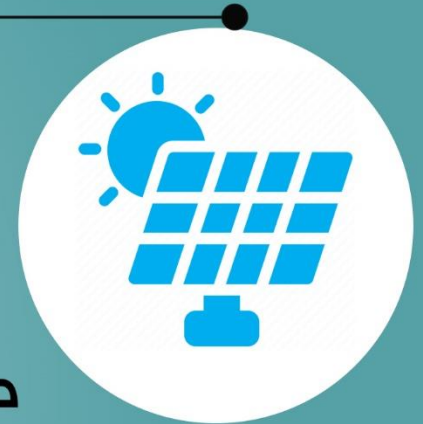


مستفيد

258,000

تشغيل مضخات 4 آبار

4
منظومات
طاقة شمسية



17% 43,860

رجال



19% 49,020

نساء



33% 85,140

أولاد



31% 79,980

بنات



تغطية بيارات مفتوحة

30

بيارة في
المناطق الريفية



2

حملات نظافة بيئية

توريد صناديق القمامة

135

صندوق قمامة



رفع وترحيل القمامة

46,859 طن

خلال 5 أشهر في مدينة تعز





BCFHD



مشروع إعادة تأهيل واستعادة الخدمات الأساسية للمياه والصرف الصحي
للنازحين والمجتمع المضيف في المناطق ذات الأولوية القصوى

مديريات المظفر - القاهرة - صالة - المسراخ



أسرة

36,857



مستفيد

258,000

80,000
فرد



3 أشهر

3

توعية صحية واسعة

تم تنفيذ حملات توعية صحية مكثفة على نطاق واسع في مدينة تعز لمدة ٣ أشهر، فيما يتعلق بكيفية الوقاية وكيفية التعامل مع الأوبئة المنتشرة بما فيها الكوليرا والكورونا والدفتيريا.

43,860

رجال



49020

نساء



85,140

أولاد



79,980

بنات



توزيع مياه نقية

6,104,000 لتر

تم توزيع مياه الشرب يومياً لمدة ٢٥ يوم في المناطق الأشد احتياجاً مع إجراء فحوصات يومية لجودة المياه.

91

نقطة توزيع



تأهيل وتركيب مضخة وشبكة صرف صحي



2

تم شراء وتوريد مضخة جديدة في وادي القاضي وتم تركيبها وتشغيلها. كما تم إعادة تأهيل شبكة الصرف الصحي في شارع الخياطين.



توسعة شبكتي المياه

أكثر من
731 منزل



BCFHD



مشروع تلبية احتياجات المياه والإصحاح البيئي

مديريات جبل حبشي - المسراخ



أسرة

7,722



مستفيد

45,689



800

جلسة توعية



40,000

مستفيد



حملات توعية
وتثقيف صحية

%23 10,722

رجال



%28 12,662

نساء



%26 11,731

أولاد



%23 10,574

بنات



مراقبة
جودة المياه



4

أشهر

29
متطوع








تمويل من صندوق التمويل الإنساني - اليمن
 و تنفيذ جمعية بناء الخيرية للتنمية الإنسانية

تقديم المساعدات النقدية المخصصة لشراء مواد غير غذائية
 لعدد ١٩٢٠ مستفيدة
 وتمويل من صندوق الائحة الإنسانية - اليمن وتنفيذ جمعية بناء الخيرية للتنمية الإنسانية

الخاص بمشروع الإيواء الخاص باللاجئين والنازحين في
 بالاجارات والمواقع
 بمديريات المظفر وصا
 مشروع رقم: ١٤٦٣٠
 المديرية:

The most vulnerable IDPs with the most acute needs
 al assistance, NFIs, and SMC in
 Al Mudhaffar, Salh and Al-Qahirah
 norate. Project No: 14630
 20/2020 التاريخ:



**الإيواء
 والمواد الغير غذائية**



BCFHD



أسرة

2,694



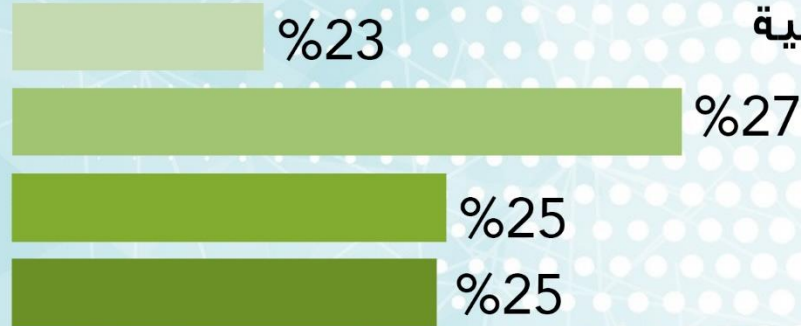
مستفيد

17,261



02

مشاريع رئيسية



بنات

4,282



أولاد

4,297



نساء

4,677



رجال

4,005

الإيواء والمواد غير الغذائية

2020



مشروع الإيواء وإدارة مخيمات النازحين

مديريات المظفر - القاهرة - صالة



أسرة

2,620



مستفيد

16,688



500 أسرة

6 دورات توزيع

مساعدات نقدية للإيجارات

تم توزيع مساعدات نقدية شهرية للنازحين خاص بالإيجارات ، على مدى 6 أشهر في مديرتي المظفر والقاهرة.

إدارة مواقع النازحين

200 أسرة



تم الإشراف على توفير كافة الاحتياجات لعدد 9 مواقع نازحين بما فيها توزيع نقدي لشراء طاقة شمسية لمواقع النازحين ولغرض الصيانة



توزيع المواد غير الغذائية

1,920 أسرة

تم توزيع المساعدات النقدية في مديريات صالة والمظفر والقاهرة ومواقع النازحين لشراء المواد الغير غذائية

\$177

للأسرة الواحدة

23%

3,837

رجال



27%

4,501

نساء



25%

4,185

أولاد



25%

4,165

بنات







أسرة

74



مستفيد

573



22 شاب

تدريب الشباب العاطل

تم تدريب ٢٢ من الشباب العاطل في دورة التدريب المهني.

تدريب المتطوعات

12

متطوعة



تم تدريب المتطوعات على تطبيقات مايكروسوفت أوفيس.

%29

168

رجال



%31

176

نساء



%19

112

أولاد



%21

117

بنات



33

منظومة

طاقة شمسية



3

بناء

حمامات



22

تأهيل

حمامات



1

بناء

منزل



32

تأهيل

منازل

إعادة تأهيل المنازل



40 أسرة





قطاع الصحة



BCFHD



أسرة

23,191



مستفيد

162,339



05

أنشطة رئيسية 27%

21%

28%

24%



بنات

38,962



أولاد

45,455



نساء

33,442



رجال

44,480



قطاع الصحة

2020



benayemen



مشروع الاستجابة الطارئة للوقاية من فيروس كورونا

مديريات المظفر - القاهرة - صالة - المعافر



أسرة

23,121



مستفيد

162,339



توزيع حقائب صحية

1,200

أسرة

تم توزيع حقائب صحية في جميع مواقع النازحين في المديرية المستهدفة.

استهداف المستشفيات بمواد طبية

تم تزويدها بمواد طبية وهي (الثورة ، الجمهوري ، السويدي ، العسكري).

3

دفعات

4

مستشفيات رئيسية

44,481

رجال



33,442

نساء



45,455

أولاد



38,961

بنات



حملات توعية صحية

20,820

أسرة



اصلاح المناهل الطافحة

150

منهل

تم إصلاح مناهل الصرف الصحي الطافحة

توزيع مياه الشرب

8,160,000

لتر

60

يوم





جمعية بلاد الخيرية
للتنمية الإنسانية
Bena Charity
for Human Development

المشاريع الاجتماعية



BCFHD





أسرة

10,833



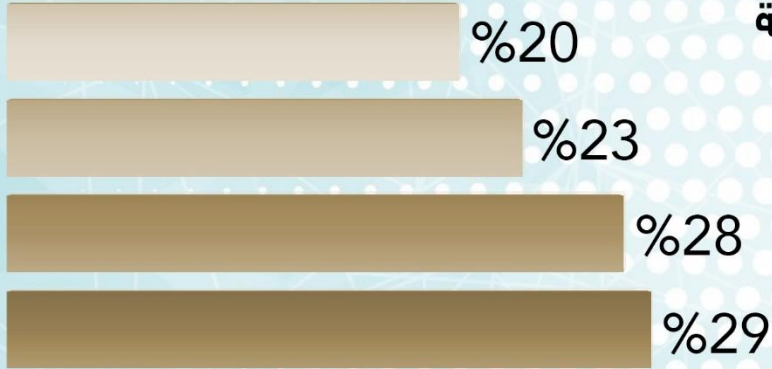
مستفيد

78,620



04

مشاريع رئيسية



بنات

22,734



أولاد

21,748



نساء

18,183



رجال

15,955



المشاريع الاجتماعية

2020

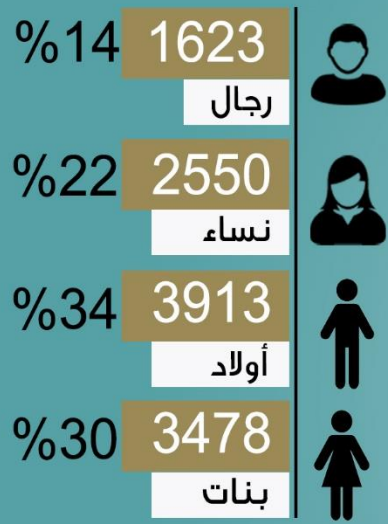


benayemen



مشروع السلة الرمضانية - مشروع توزيع مياه الشرب

مديريات صالة - المظفر - القاهرة - المواسط - الجند



أسرة

1,909



مستفيد

11,564



1,909
سلة غذائية



30 يوم

توزيع مياه شرب على
نقاط التوزيع في الاحياء
السكنية



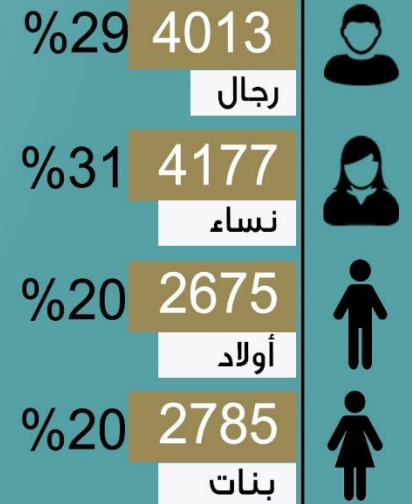
أسرة

1,146



مستفيد

13,650







مشروع فرحة العيد

مديريات صالة - المظفر - القاهرة - المواسط - الصلو - حيفان



أسرة

7,488



مستفيد

52,416

10147

رجال



11232

نساء



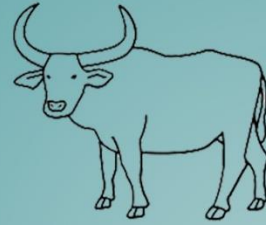
14851

أولاد

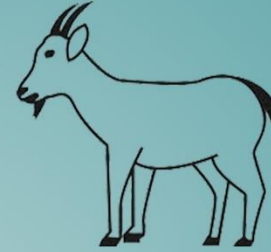


16186

بنات



76% بقري



24% بقري

الأضاحي

في أيام عيد الأضحى المبارك من كل عام يتم توزيع لحوم الأضاحي تستهدف الأسر الفقيرة والمتعففة وأسر الأيتام وفئة المهمشين والمعاقين وذوي الاحتياجات الخاصة.

كسوة العيد

يهدف النشاط إلى مساعدة الأيتام وإدخال البهجة والسرور عليهم خلال أيام العيد في ظل الأوضاع المعيشية الصعبة التي تعيشها أسر الأيتام .



68

طفلة



85

طفل





أسرة

268



مستفيد

837



أنشطة الدعم النفسي

هدايا
وألعاب

رحلات
ترفيهية

تنظيم أيام ترفيهية مفتوحة
للعديد من الفئات في حديقة
جاردن سيتي

المستهدفون

- الأيتام.
- أمهات الأيتام.
- المعاقين سمعياً.
- مشرفات المعاقين.

340
مستفيد

172

رجال



224

نساء



224

أولاد



217

بنات



المساعدات الطارئة

301 مستفيد

- تم تقديم العديد من المساعدات الطارئة شملت:
- تقديم مساعدات تعليمية.
 - تقديم مساعدات علاجية.
 - تقديم مساعدات غذائية طارئة.
 - ائارة منازل أسر فقيرة بالطاقة الشمسية.



بطانيات الشتاء

تم توزيع البطانيات للأسر النازحة
في أماكن تجمعات النازحين مثل
المدارس والعمارات المفتوحة الغير
مكتملة

196 مستفيد

مركز الملك سلمان للإغاثة والأعمال الإنسانية

المملكة العربية السعودية
KINGDOM OF SAUDI ARABIA



مركز الملك سلمان للإغاثة والأعمال الإنسانية
KING SALMAN HUMANITARIAN AID & RELIEF CENTRE

التدريب الحرفي
والتمكين الاقتصادي
لـ 200 امرأة معيلة
Vocational Qualification
& Economic Empowerment
Of 200 Women
Heading Households
1441/1440 هـ - 2019 / 2020 م



- | | |
|---------------------|------------------------|
| • خياطة | • Sewing |
| • كوافير ونقش | • Coiffure & Engraving |
| • روائح وبخور | • Perfumes & Incense |
| • أشغال يدوية | • Handicrafts |
| • المظفر - صالة | • Mudhaffar - Salah |
| • القاهرة - المواسط | • Qahiah - Mahwasit |



تلفيد
BCFH

قطاع المرأة



BCFHD



أسرة

957



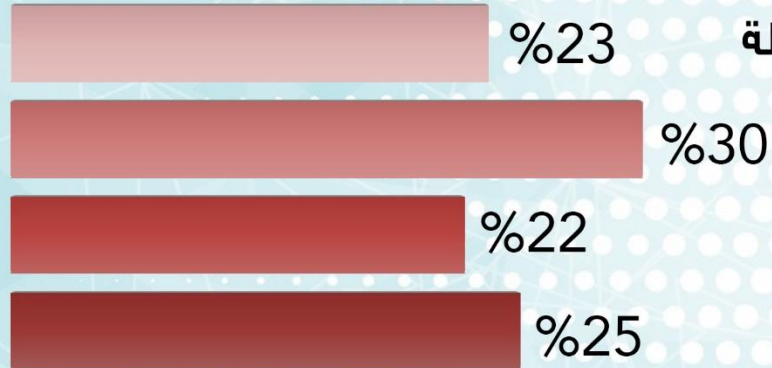
مستفيد

5856



06

مشاريع وأنشطة



قطاع المرأة



بنات

1,439



أولاد

1,281



نساء

1,784



رجال

1,351

2020



benayemen



مشروع التدريب الحرفي والتمكين الاقتصادي للمرأة المعيلة

مديريات المواسط - المظفر - القاهرة - صالة



أسرة

200



مستفيد

874

2020

تم تمكين ٢٠٠ امرأة معيلة بأدوات المهنة في الأربعة مجالات :
١- الخياطة والتطريز.
٢- البخور والروائح.
٣- الأشغال اليدوية.
٤- النقش والكوافير.

2019

تم تدريب ٢٠٠ امرأة معيلة في أربعة مجالات :
١- الخياطة والتطريز.
٢- البخور والروائح.
٣- الأشغال اليدوية.
٤- النقش والكوافير.

الريف

100 أسرة

المدينة

100 أسرة

%23

200

نساء



%37

321

أولاد



%40

353

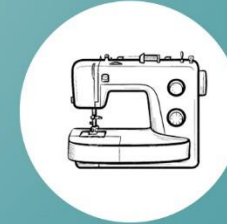
بنات



نقش وكوافير 50



أشغال يدوية 50



خياطة وتطريز 50



روائح وبخور 50





قطاع المرأة - أنشطة متنوعة

مديريات المواسط - المظفر - القاهرة - صالة



أسرة

757



مستفيد

4982



53

دورات في
مجال الخياطة



3,920

دعم الأسر الفقيرة

%27

1351

رجال



%32

1584

نساء



%19

960

أولاد



%22

1086

بنات



20

توزيع

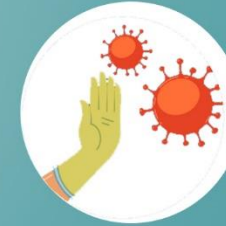
مستلزمات مدرسية



208

جلسات تثقيفية

للأم الحامل والمرضى



675

حملات توعية

ضد الأمراض المعدية



106

توزيع

كسوة العيد





BCFHD

اليمن - تعز - شارع جمال - جوار شركة يمن سوفت



www.benaye.org



ben@benaye.org | bena@bcfhd.org



+967- 4-258301



+967- 4-258302



+967-711650336



benayemen